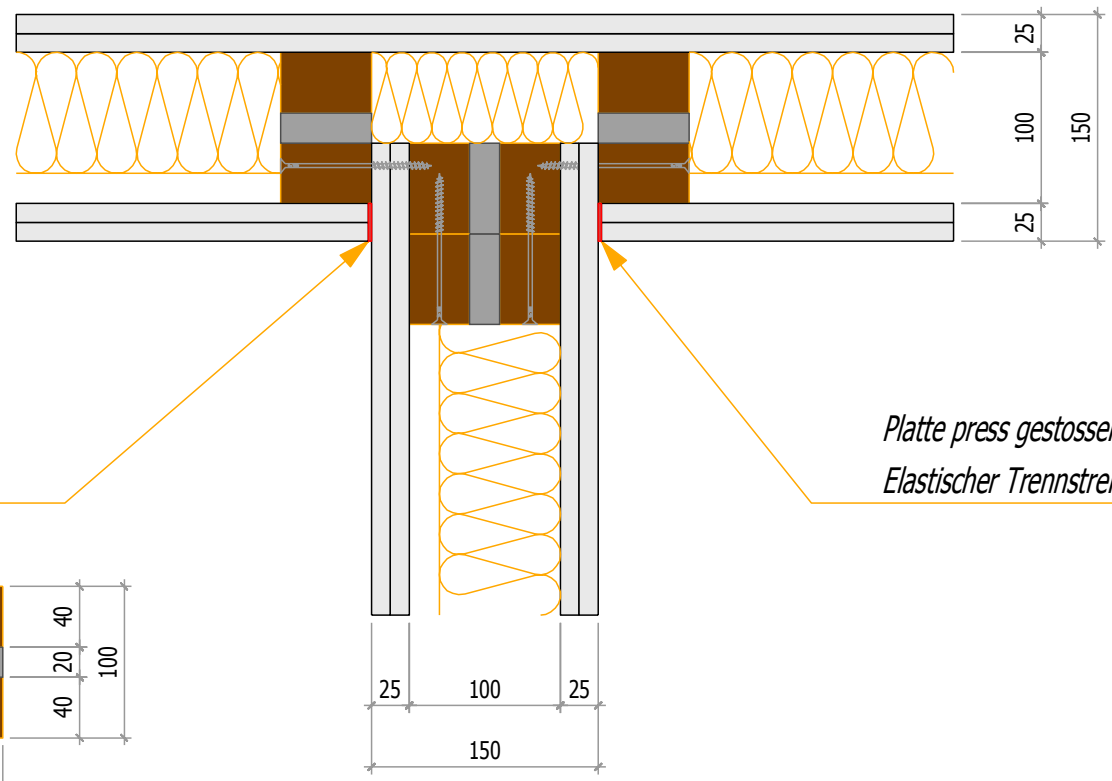


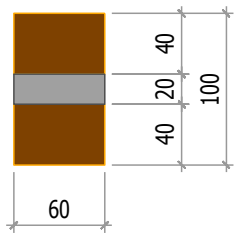
Ech: 1:5
Trennwände

Fermacell Gipsfaser-Platten, Dicke 12.5 mm
Schalldämmende Ständerkantel 60 x 100 mm
Flumroc-Dämmplatte 3, Dicke 80 mm
Fermacell Gipsfaser-Platten, Dicke 12.5 mm



Platte press gestossen
Elastischer Trennstreifen

Platte press gestossen
Elastischer Trennstreifen

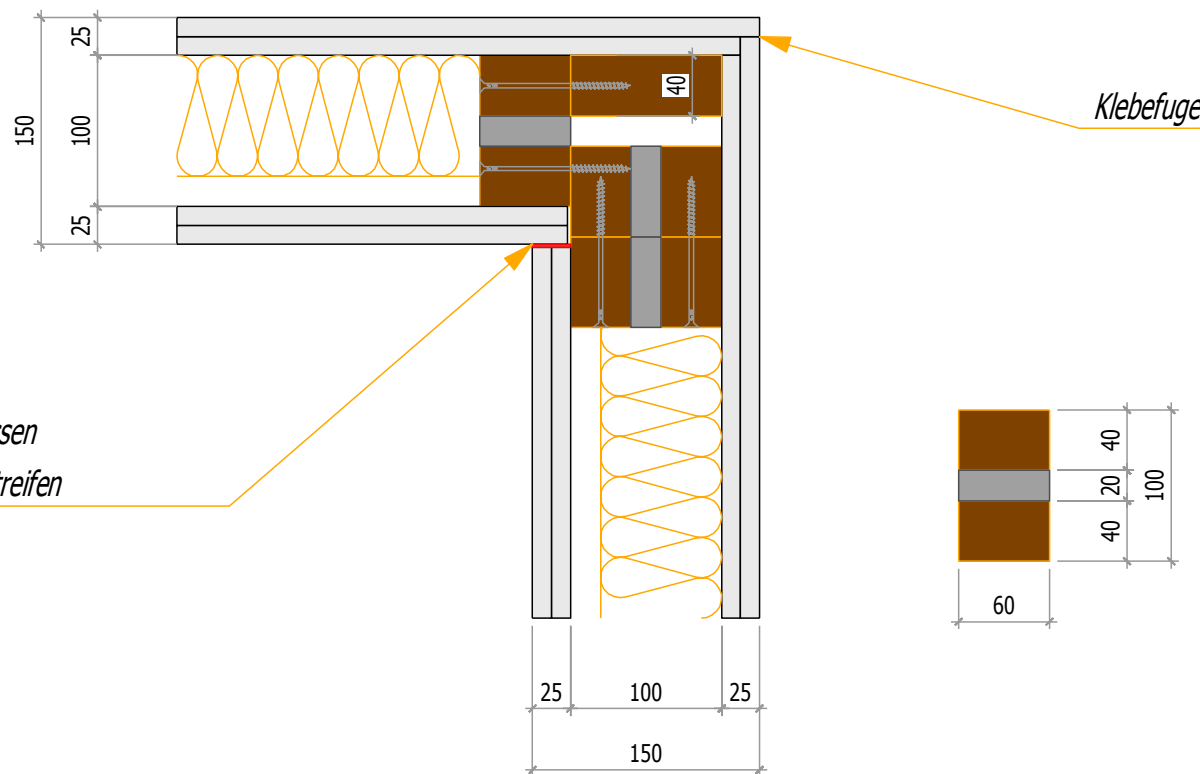


Client: Samvaz SA	Dessinateur: Patrick Vetsch
	Echelle: 1:5 Date: 17.02.2016
Projet: Schalldämmende Ständerkantel	Plan N°: 16-900-001



Ech: 1:5
Trennwände

Fermacell Gipsfaser-Platten, Dicke 12.5 mm
Schalldämmende Ständerkantel 60 x 100 mm
Flumroc-Dämmplatte 3, Dicke 80 mm
Fermacell Gipsfaser-Platten, Dicke 12.5 mm



Platte press gestossen
Elastischer Trennstreifen

Client: Samvaz SA	Dessinateur: Patrick Vetsch
	Echelle: 1:5 Date: 17.02.2016
Projet: Schalldämmende Ständerkantel	Plan N°: 16-900-003

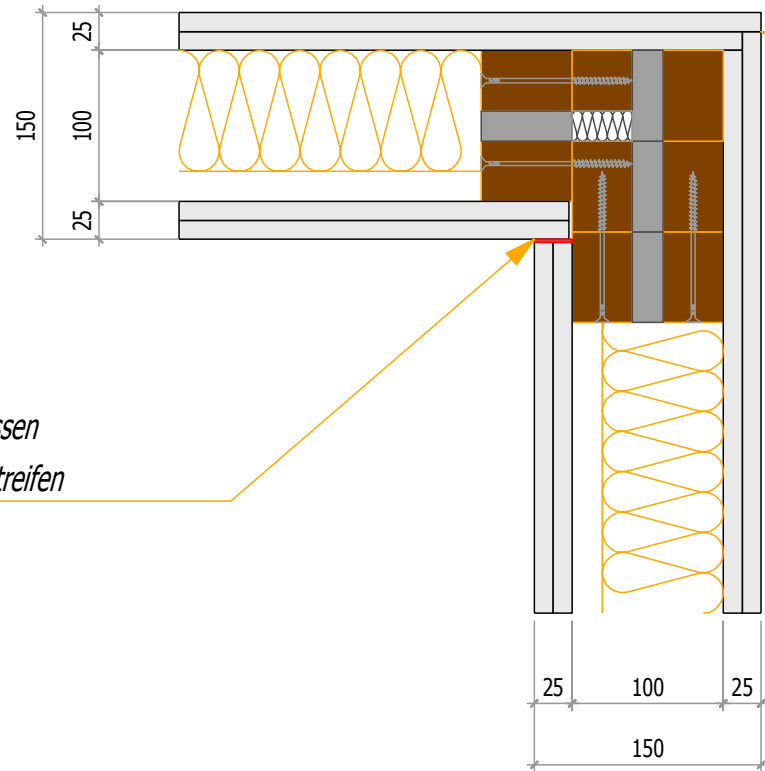
YSOX®

SAMVAZ SA

CH-1618 Châtel-St-Denis Tél: +41 (0)21 948 45 50 Fax: +41 (0)21 948 34 95 www.samvaz.ch

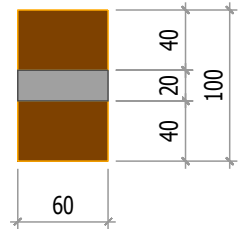
Ech: 1:5
Trennwände

Fermacell Gipsfaser-Platten, Dicke 12.5 mm
Schalldämmende Ständerkantel 60 x 100 mm
Flumroc-Dämmplatte 3, Dicke 80 mm
Fermacell Gipsfaser-Platten, Dicke 12.5 mm



Klebefuge

Platte press gestossen
Elastischer Trennstreifen



Client: Samvaz SA	Dessinateur: Patrick Vetsch
	Echelle: 1:5 Date: 17.02.2016
Projet: Schalldämmende Ständerkantel	Plan N°: 16-900-004

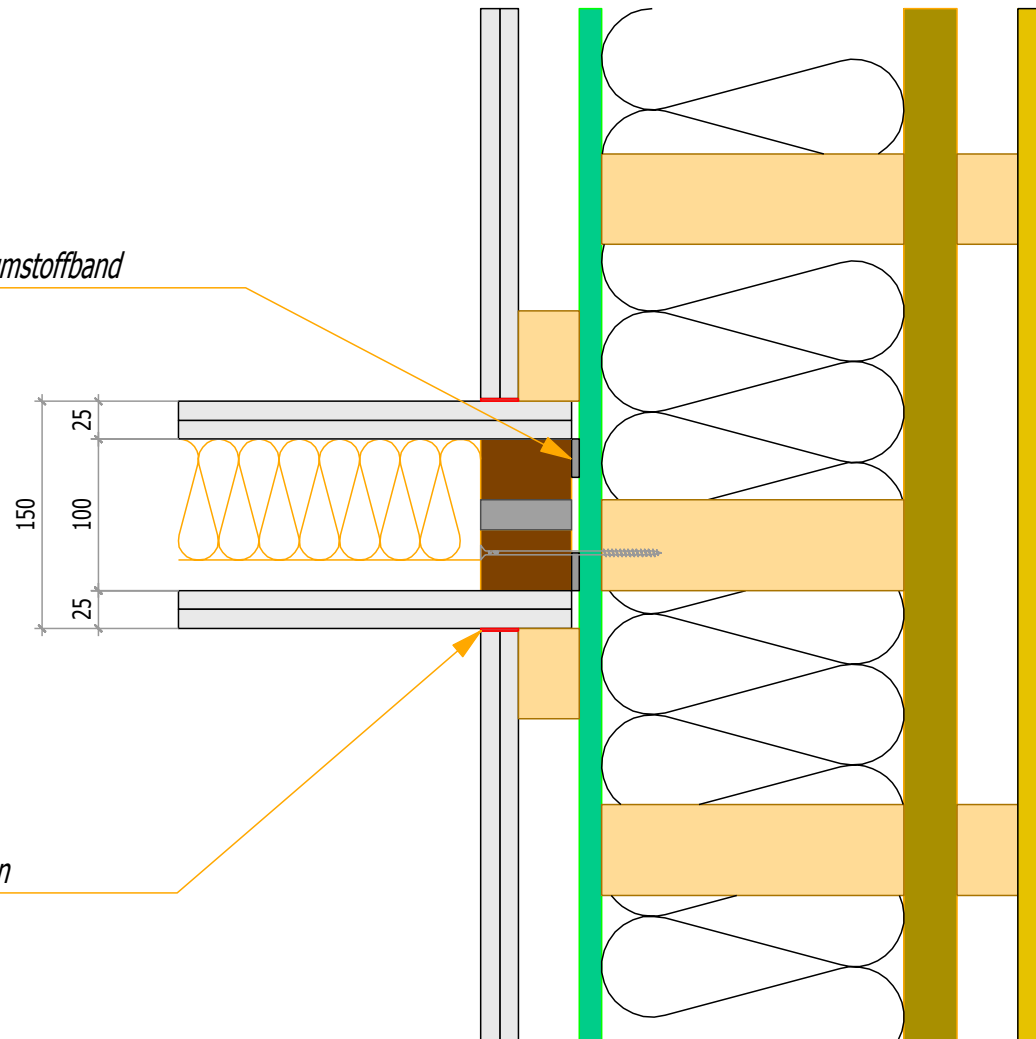


Ech: 1:5

Trennwände / Aussenwand

Fermacell Gipsfaser-Platten, Dicke 12.5 mm
Schalldämmende Ständerkante 60 x 100 mm
Flumroc-Dämmplatte 3, Dicke 80 mm
Fermacell Gipsfaser-Platten, Dicke 12.5 mm

PU-Schaumstoffband



Platte press gestossen
Elastischer Trennstreifen

Client: **Samvaz SA**

Dessinateur: Patrick Vetsch
Echelle: 1:5 Date: 17.02.2016

Projet: **Schalldämmende Ständerkante**

Plan N°: **16-900-006**

YSOX[®]

SAMVAZ SA

CH-1618 Châtel-St-Denis Tél: +41 (0)21 948 45 50 Fax: +41 (0)21 948 34 95 www.samvaz.ch

Ech: 1:5

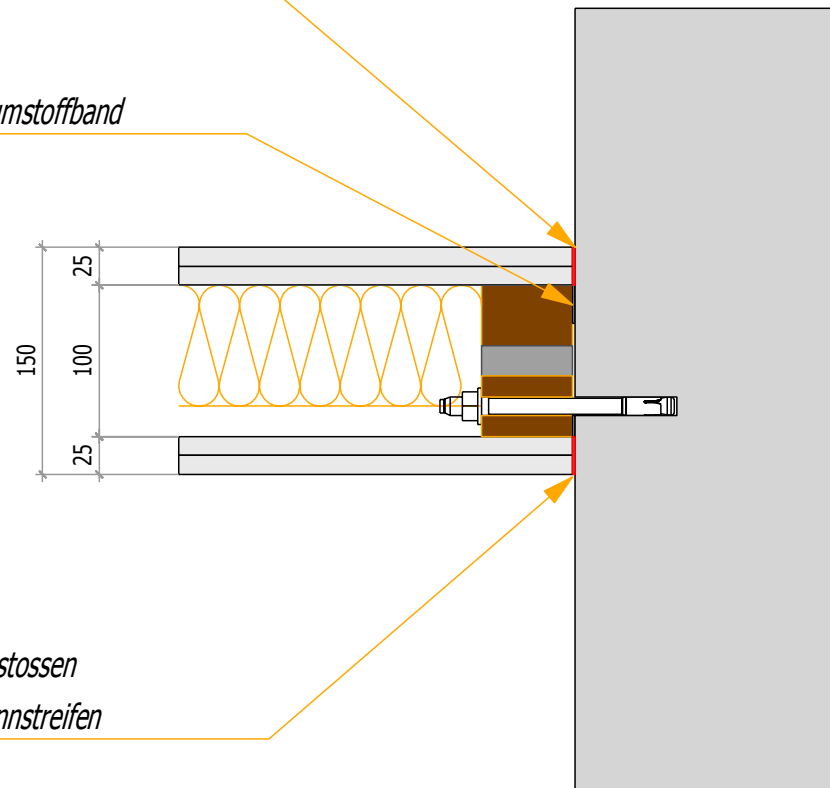
Trennwände / Mauer

Platte press gestossen

Elastischer Trennstreifen

PU-Schaumstoffband

Fermacell Gipsfaser-Platten, Dicke 12.5 mm
Schalldämmende Ständerkantel 60 x 100 mm
Flumroc-Dämmplatte 3, Dicke 80 mm
Fermacell Gipsfaser-Platten, Dicke 12.5 mm



Platte press gestossen

Elastischer Trennstreifen

Client: **Samvaz SA**

Dessinateur: Patrick Vetsch

Echelle: 1:5 Date: 17.02.2016

Projet: **Schalldämmende Ständerkantel**

Plan N°: **16-900-007**

YSOX[®]

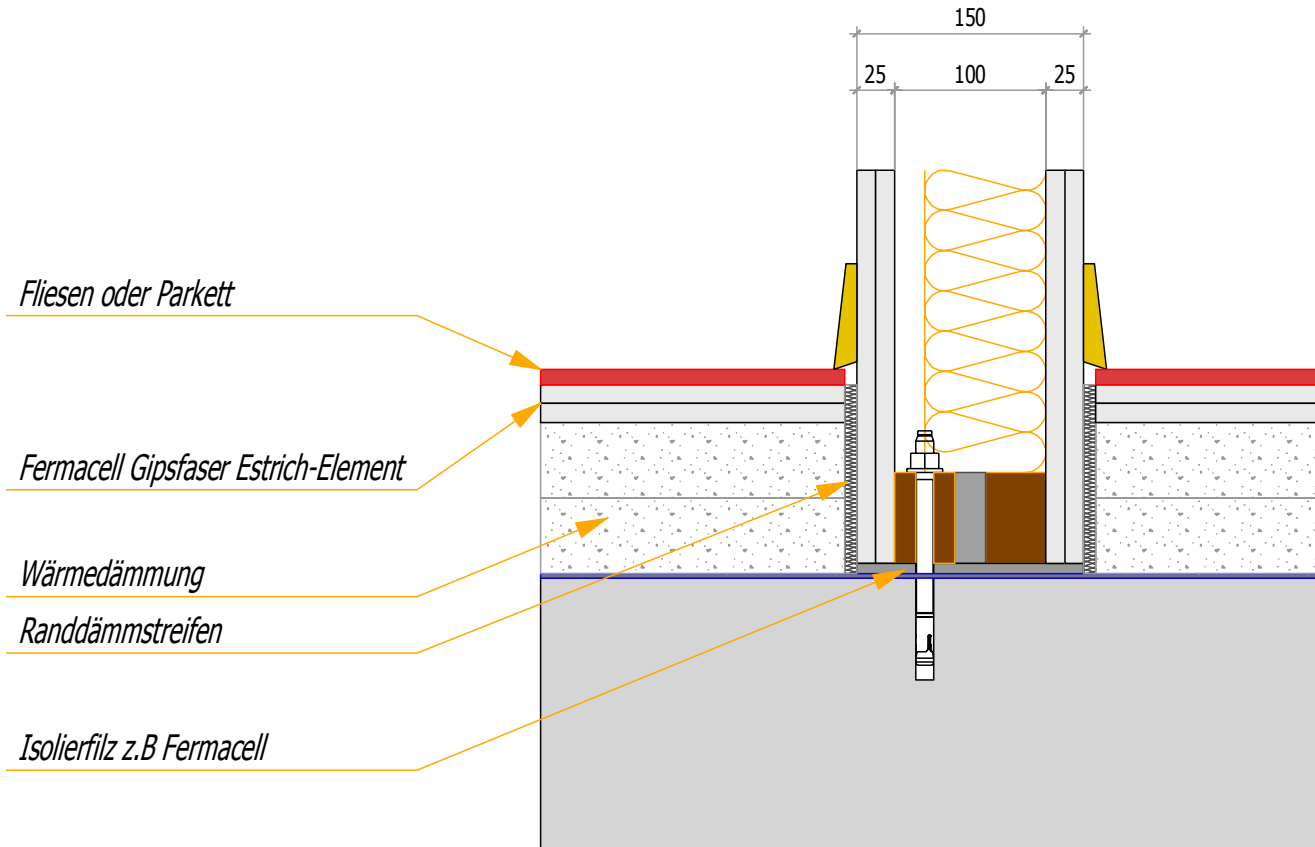
SAMVAZ SA

CH-1618 Châtel-St-Denis Tél: +41 (0)21 948 45 50 Fax: +41 (0)21 948 34 95 www.samvaz.ch

Ech: 1:5

Trennwände / Fussboden

Fermacell Gipsfaser-Platten, Dicke 12.5 mm
Schalldämmende Ständerkantel 60 x 100 mm
Flumroc-Dämmplatte 3, Dicke 80 mm
Fermacell Gipsfaser-Platten, Dicke 12.5 mm



Client: **Samvaz SA**

Dessinateur: Patrick Vetsch

Echelle: 1:5 Date: 17.02.2016

Projet: **Schalldämmende Ständerkantel**

Plan N°: **16-900-008**

YSOX[®]

SAMVAZ SA

CH-1618 Châtel-St-Denis Tél: +41 (0)21 948 45 50 Fax: +41 (0)21 948 34 95 www.samvaz.ch

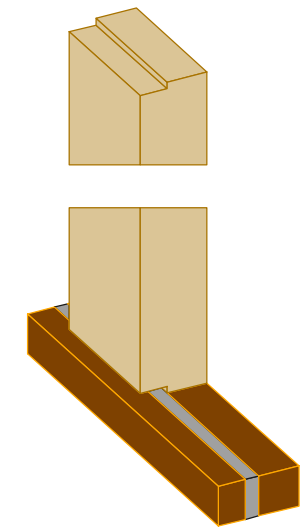
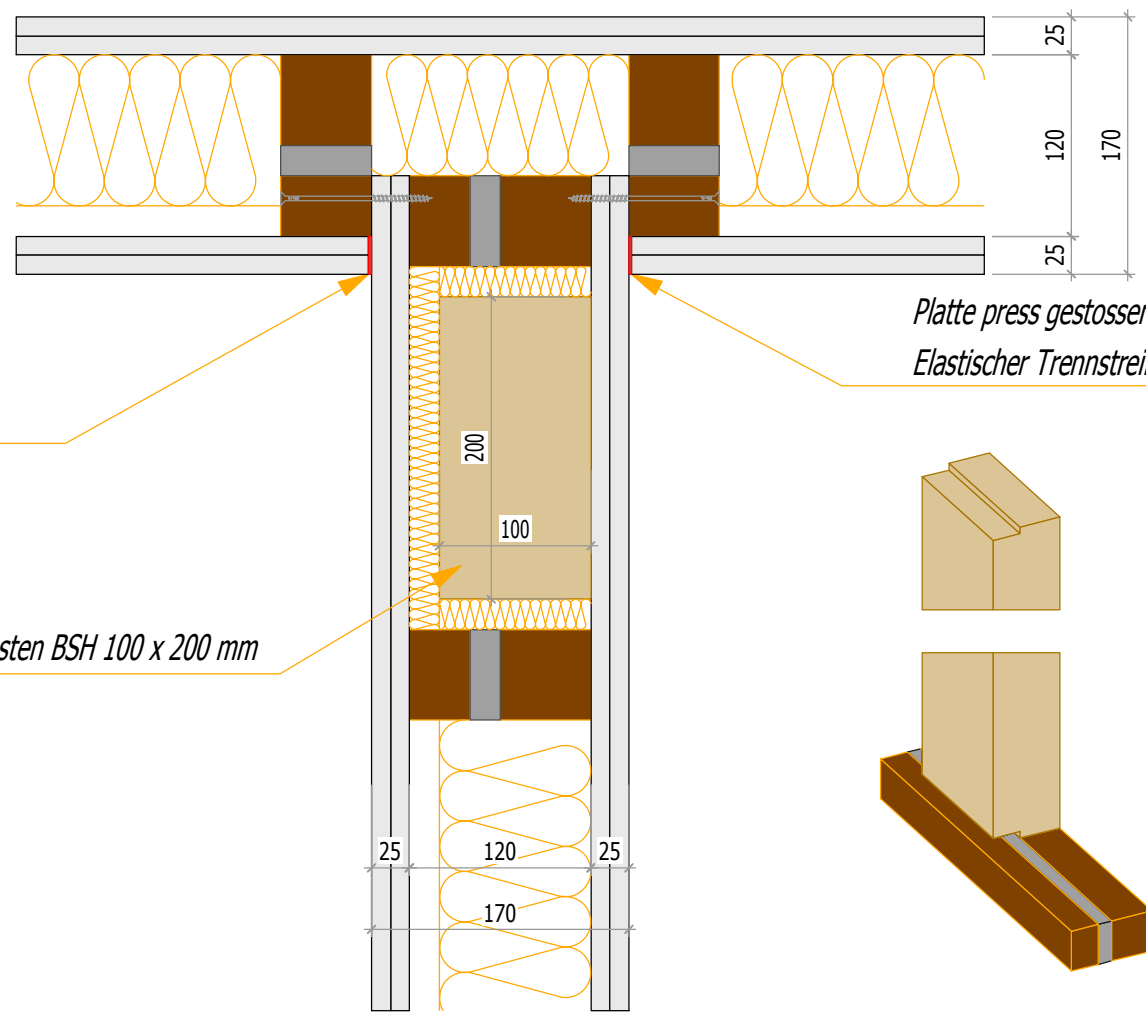
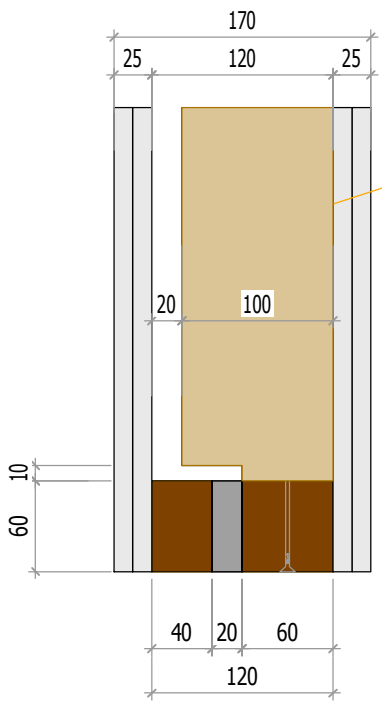
Ech: 1:5
Trennwände

Fermacell Gipsfaser-Platten, Dicke 12.5 mm
Schalldämmende Ständerkantel 60 x 120 mm
Flumroc-Dämmplatte 3, Dicke 100 mm
Fermacell Gipsfaser-Platten, Dicke 12.5 mm

Platte press gestossen
Elastischer Trennstreifen

Platte press gestossen
Elastischer Trennstreifen

Pfosten BSH 100 x 200 mm



Client: Samvaz SA	Dessinateur: Patrick Vetsch
	Echelle: 1:5 Date: 18.07.2016
Projet: Schalldämmende Ständerkantel	Plan N°: 16-900-009
 	
CH-1618 Châtel-St-Denis Tél: +41 (0)21 948 45 50 Fax: +41 (0)21 948 34 95 www.samvaz.ch	

Ech: 1:5

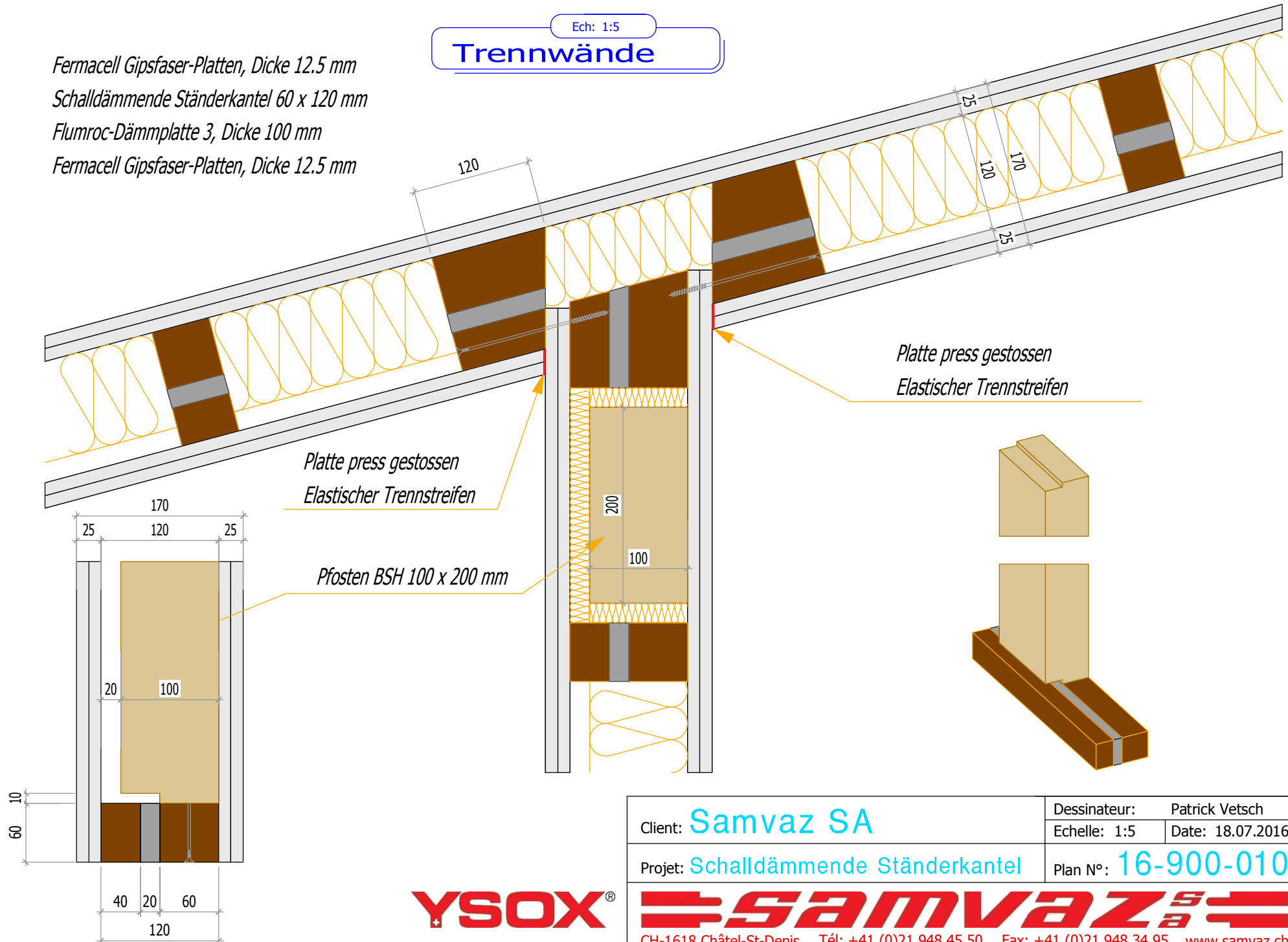
Trennwände

Fermacell Gipsfaser-Platten, Dicke 12.5 mm

Schalldämmende Ständerkantel 60 x 120 mm

Flumroc-Dämmplatte 3, Dicke 100 mm

Fermacell Gipsfaser-Platten, Dicke 12.5 mm



Platte press gestossen
Elastischer Trennstreifen

Platte press gestossen
Elastischer Trennstreifen

Pfosten BSH 100 x 200 mm

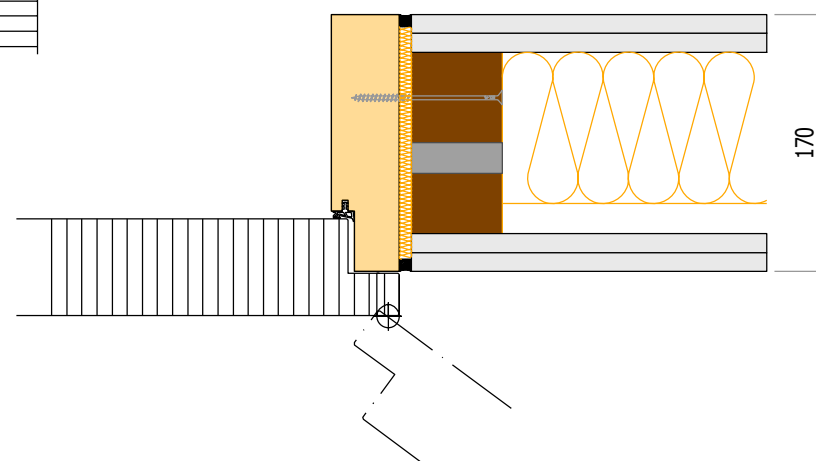
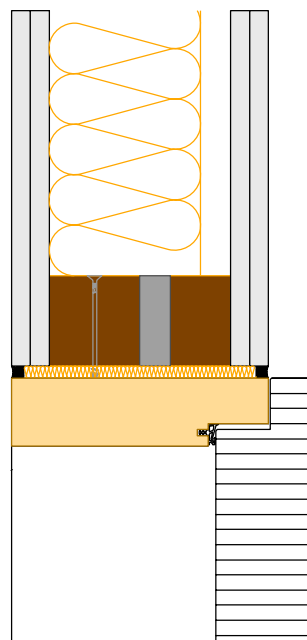
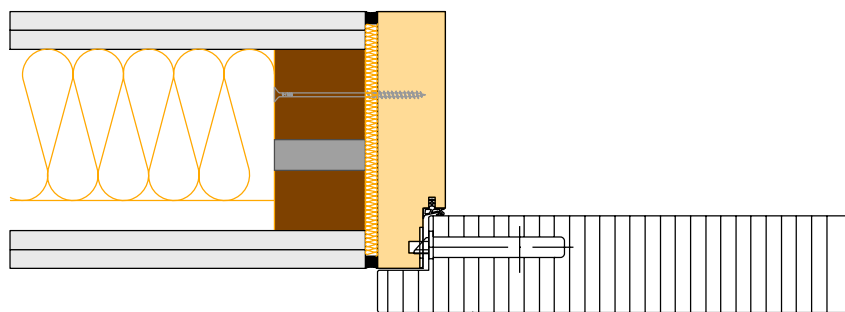
Client: Samvaz SA	Dessinateur: Patrick Vetsch
	Echelle: 1:5 Date: 18.07.2016
Projet: Schalldämmende Ständerkantel	Plan N°: 16-900-010

YSOX®

SAMVAZ SA

CH-1618 Châtel-St-Denis Tél: +41 (0)21 948 45 50 Fax: +41 (0)21 948 34 95 www.samvaz.ch

Fermacell Gipsfaser-Platten, Dicke 12.5 mm
Schalldämmende Ständerkantel 60 x 120 mm
Flumroc-Dämmplatte 3, Dicke 100 mm
Fermacell Gipsfaser-Platten, Dicke 12.5 mm



Ech: 1:5

Innentüren

Client: **Samvaz SA**

Dessinateur: Patrick Vetsch

Echelle: 1:5 Date: 18.07.2016

Projet: **Schalldämmende Ständerkantel**

Plan N°: **16-900-011**

YSOX®

SAMVAZ SA

CH-1618 Châtel-St-Denis Tél: +41 (0)21 948 45 50 Fax: +41 (0)21 948 34 95 www.samvaz.ch